

## O PRODUTO

A sirene BZPF-AC é uma sirene do tipo Fá-Dó. Ou seja, possui sinalização bitonal em frequências que fornecem sonoridade semelhante às notas musicais Fá e Dó, sendo tocadas uma de cada vez. Desta forma, sua sinalização pode ser percebida a grandes distâncias e difere das demais existentes na instalação.

A sirene é indicada para sinalização diferenciada em alarmes de incêndio e evacuação onde se deseja longo alcance.

## BZPF

Para acionamento da sirene BZPF-HORNS é necessário a instalação do compressor para acionamento, o qual é fornecido em 12V, 24V ou 127 ~ 220 Vac. Acompanha lubrificante para auxiliar em sua vida útil.

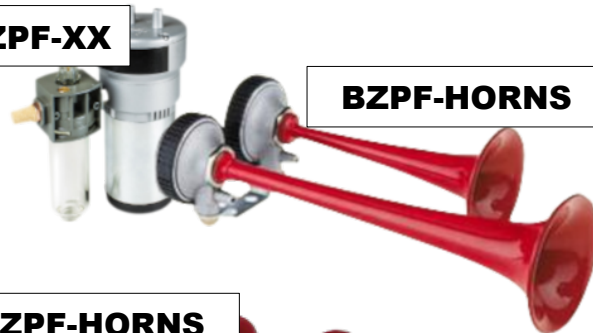
## CARACTERÍSTICAS

- Cornetas em plástico ABS resistente a corrosão;
- Suporte de fixação em aço;
- Corpo com acabamento na cor vermelha;
- 02 sirenes com frequências de sinalização diferentes;
- Uso interno e externo;
- Necessário compressor e lubrificante BZPF para ativação da sirene;

## APLICAÇÕES

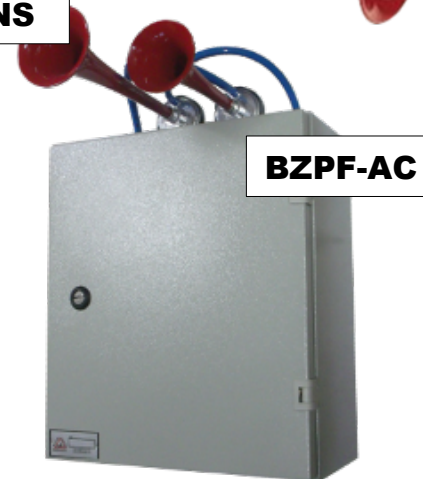
- Indústrias, fábricas, barragens, pedreiras, portos, aeroportos e refinarias;
- Sinalização de emergência, evacuação, abandono, incêndio e intrusão;
- Alarmes em geral.

## BZPF-XX



## BZPF-HORNS

## BZPF-HORNS



## BZPF-AC

## DADOS TÉCNICOS: CORNETAS

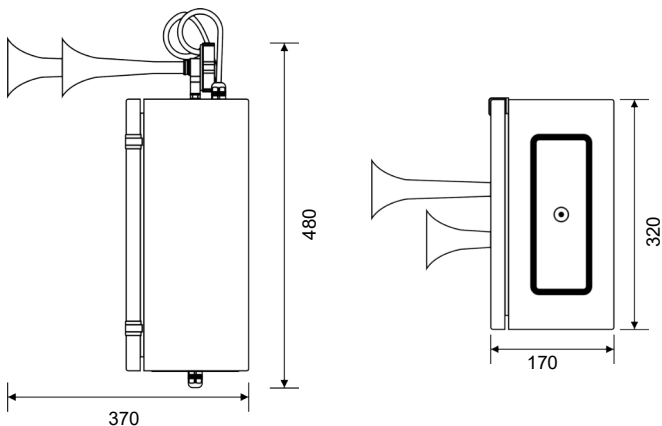
Intensidade sonora	117 dB @ 2 m
Frequência	662 Hz (Fá) 466 Hz (Dó)
Temperatura de operação	-30°C ~ +80°C
Proteção marinha	> 96 horas (teste <i>salt spray</i> )
Umidade relativa	30% a 80%
Pressão de trabalho	0,4 a 2,0 bar
Acionamento contínuo	> 15 min (s/ Lub) > 30 min (c/ Lub)
Dimensões	289 x 140 mm
Peso	1,600 kg

## DADOS TÉCNICOS: COMPRESSOR

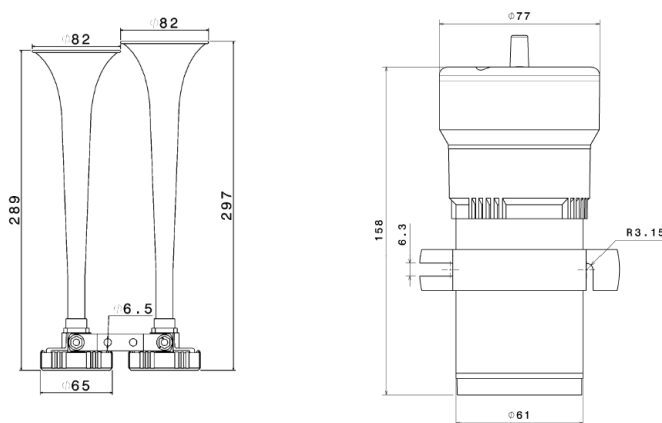
Tensão de alimentação	12V, 24V ou 127 ~ 220 Vac
Pressão de trabalho	> 1 bar
Temperatura de operação	-30°C ~ +80°C
Proteção marinha	> 96 horas (teste <i>salt spray</i> )
Umidade relativa	30% a 80%
Acionamento contínuo	> 15 min (s/ Lub) > 30 min (c/ Lub)
Peso	1,200 kg

## DIMENSÕES (mm)

### BZPF-AC + BZPF-HORNS



### BZPF-XX + BZPF-HORNS



## COMO ENCOMENDAR

COMPRESS.    TENSÃO    CORNETAS  
**BZPF** – **XX** + **BZPF-HORNS**

12 Vdc	<b>12V</b>
24 Vdc	<b>24V</b>
127 ~ 220 Vac	<b>AC</b>

Ex.: **BZPF-12V + BZPF-HORNS** – Cornetas para Sirene Eletropneumática Tipo Fa-Dó com Compressor 12 Vdc e Lubrificante inclusos.