

CARACTERÍSTICAS

- **Classificação:** Ex d IIC T6 - Zonas 1 e 2, 21 e 22
- **Grau de proteção:** IP66
- **Certificação:** INMETRO
- **Dispositivo de acionamento:** Manul ou automático.
- **NBR 5363, NBR IEC 60079-0, NBR IEC 61241-0, NBR IEC 61241-1, NBR IEC 60529, NBR IEC 60079-1 e NBR IEC 60079-14**
- **Certificado de conformidade:** MC, AEX-8427 e MC, AEX-8461



EXAQV

CONSTRUÇÃO

A linha EXAQV é fornecida completa (caixa, tampa e componentes, conforme tabela). Caixa e tampa fabricadas em liga de alumínio fundido **copper-free**, de alta resistência mecânica e à corrosão.

- Todos os parafusos e arruelas do produto são de **aço inox AISI 304**.
- Fornecimento Padrão: com duas entradas rosqueadas \varnothing 3/4" NPT na posição C (superior e inferior).
- Botões de comando e comutadores 10A 500VCA.
- Fornecida com terminal de aterramento externo para cabos até 25 mm².

PROTEÇÃO

- **PROTEÇÃO Ex d:** equipamento projetado e construído de tal forma que ocorrendo uma explosão no seu interior, a mesma não se propaga para o ambiente externo.
- **PROTEÇÃO "Ex e" (segurança aumentada):** equipamento projetado e construído de tal forma que nenhum de seus componentes cause centelha ou superfície quente, evitando o risco de explosão quando instalados em área classificada como Zonas 1 e 2.
- **PROTEÇÃO "tD" (contra ignição de poeiras):** equipamento que atende todas as medidas pertinentes contra penetração de poeira e limitação de temperatura de superfície, aplicadas aos equipamentos elétricos protegidos por invólucro, para evitar ignição de uma camada ou de uma nuvem de poeira.

ACABAMENTO

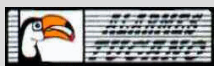
- Revestimento anticorrosivo **REVESTEEL®** na cor cinza texturizado, caracterizado pela sua excelente resistência à corrosão química, mecânica e exposição solar, prolongando a vida útil do produto.
- **Botão de alarme:** Esmalte sintético na cor vermelha.

APLICAÇÃO

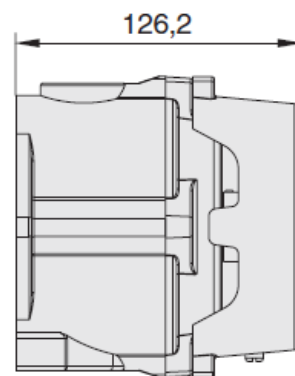
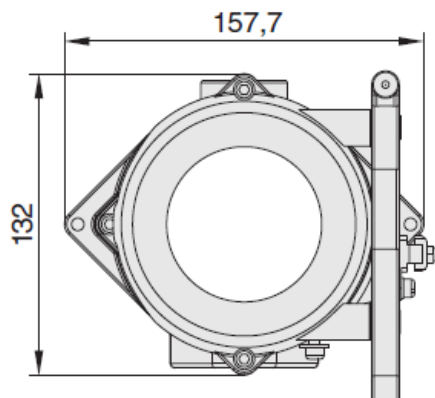
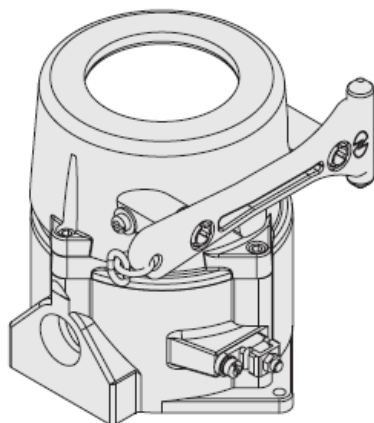
Instalação em áreas onde haja risco de explosão, nas indústrias: químicas, petroquímicas, de tintas e vernizes farmacêuticas, alimentícias, cabines de pintura, depósitos de produtos inflamáveis, etc.

INSTALAÇÃO E MONTAGEM

A entrada e saída dos condutores elétricos devem ser feitas através de eletrodutos NBR5597, NBR5598 ou prensa-cabos à prova de explosão.



DIMENSÕES



MODELOS

Produto	Código	Ø Roscas	Tipo	Botão	Símbolo	Peso (kg)	Volume (dm ³)
	EXAQV101N	3/4"	*Dispositivo automático	Pulsador VM/1NF		1,60	2,65
	EXAQV102N	3/4"	*Dispositivo automático	Pulsador VM/1NA+1NF		1,60	2,65
	EXAQV103N	3/4"	**Dispositivo manual	Pulsador VM/1NA		1,70	2,96
	EXAQV104N	3/4"	**Dispositivo manual	Pulsador VM/1NA+1NF		1,70	2,96
	EXAQV105N	3/4"	**Dispositivo manual	Emergência C/Trava VM/1NA		1,70	2,96
	EXAQV106N	3/4"	**Dispositivo manual	Emergência C/Trava VM/1NA+1NF		1,70	2,96

*** O botão pressionado, através do vidro:**

Em caso de emergência, o operador quebra o vidro e o botão é acionado automaticamente.

**** O vidro não pressiona o botão:**

Em caso de emergência, o operador quebra o vidro e aperta o botão.

As entradas rosqueadas não utilizadas devem ser fechadas com bujão selador, fornecidos separadamente.